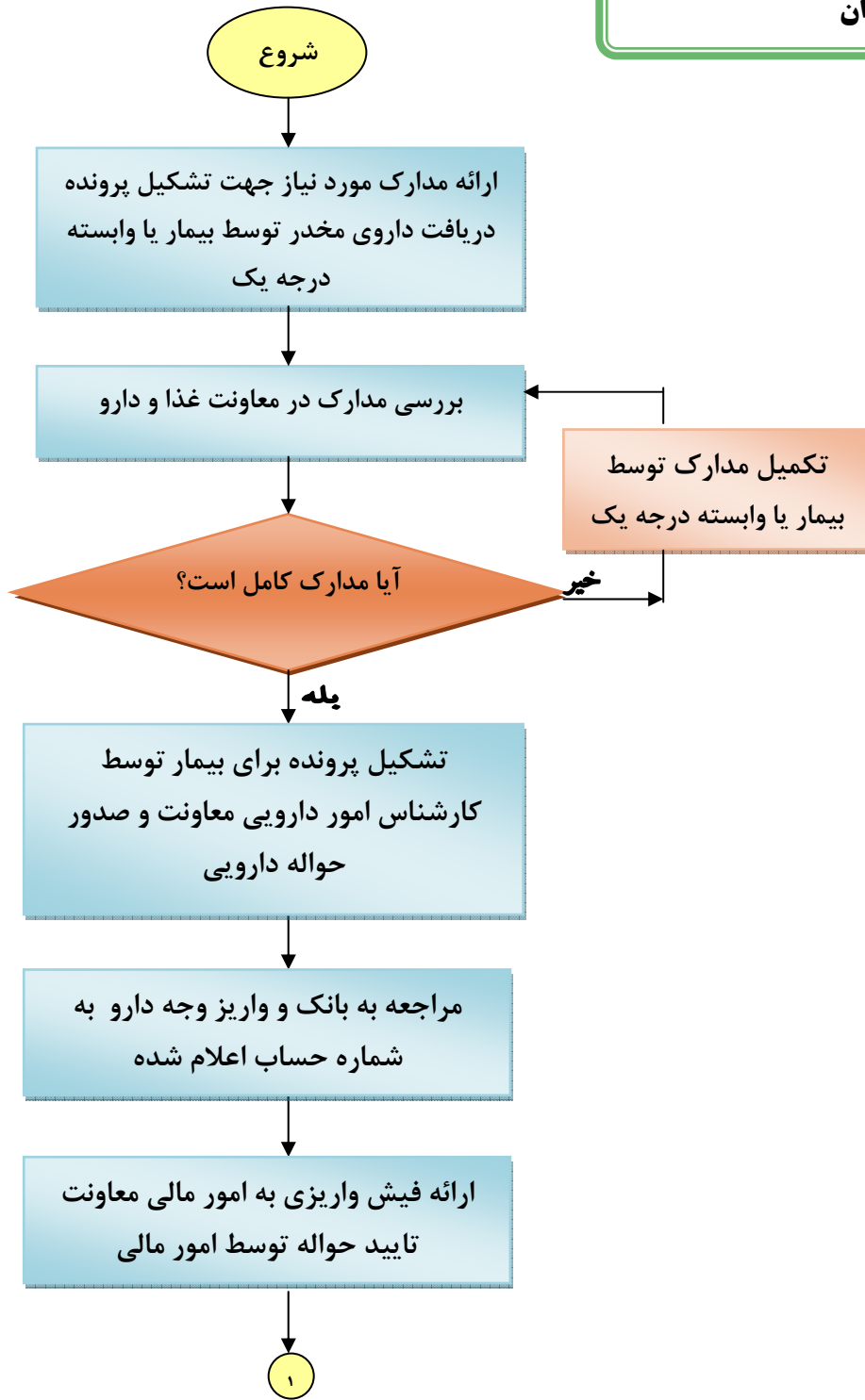


## فرایند تحویل داروهای مخدر به بیماران



### مدارک مورد نیاز جهت تشکیل پرونده برای مراجعه اول :

- ۱- اصل و تصویر شناسنامه بیمار
  - ۲- اصل و تصویر کارت ملی
  - ۳- ارائه اصل و تصویر برابر اصل شده یکی از مدارک زیر دال بر بیماری:  
الف: پاتولوژی - رادیوگرافی - سی تی اسکن - ام آر آی MRI برای بیماران سرطانی  
ب: تاییدیه از کلینیک تخصصی درد سازمان بنیاد شهید و امور ایثارگران استان اصفهان برای جانبازان  
ج: تاییدیه کمیسیون پزشکی دانشگاه علوم پزشکی کاشان برای بیماران صعب العلاج که به هر علتی امکان تهیه و اقدام به بیوپسی و اندوسکوپی میسر نیست.
  - ۴- نسخه پزشک متخصص و فرم تکمیل شده تعهد پزشک معالج
- اصل فیش بانکی به شماره حساب ۲۱۳۷۷۴۰۲۱۲۰۰۸ نزد بانک رفاه به نام درآمد اختصاصی دارویی دانشگاه علوم پزشکی کاشان

### مدارک مورد نیاز در مراجعه های بعدی :

- ۱- اصل شناسنامه بیمار
- ۲- اصل یا تصویر فاکتور خرید قبلی (حواله دارویی قبلی)
- ۳- پوکه های خالی آمپول یا قرص
- ۴- نسخه جدید پزشک متخصص
- ۵- فرم تکمیل شده تعهد پزشک معالج