



Heroin



Back

هروئین

هروئین یکی از مشتقات نیمه صناعی مرفین است .

⇐ **اشکال موجود :** هروئین خالص یک پودر سفید با مزه تلخ است که به

نمونه های خیابانی آن دهها ماده مانند گچ ، پودر لباس شوئی، آرد ، ...

اضافه می شود و این مواد باعث تغییر رنگ هروئین به رنگ زرد، قهوه ای ،

خاکستری می شود .



⇐ **نحوه مصرف:** تزریقی (حلالیت در آب)،

استنشاقی (تدخین ، انفیه)

تفاوت هروئین فالص و نمونه خیابانی



هروئین خیابانی

هروئین خالص

کراک هروئین (هروئین فشرده)

⇨ کراک هروئین مخلوطی از چند نوع هروئین بوده که بعلت روش ساخت حاوی آلودگی های میکروبی می باشد.

⇨ ترکیباتی مانند: جوهر نمک ، گوگرد و ترکیبات آمونیاکی به آن اضافه می شود.

به طور کلی فقط سازنده های آن می دانند که چه ماده ای را می سازند! چون به لحاظ رنگ کیفیت و قیمت با هم متفاوت هستند و عوارض آن بسیار شدیدتر و بدتر از هروئین می باشد.



جسد متلاشی شده يك معتاد به كراك



هروئین خالص یا کریستال شده

⇨ هروئین پس از خالص سازی به صورت کاملاً فشرده در می آید.

⇨ به علت شکل ظاهری که مانند بلورهای شیشه است و یا شکل ظاهری

آن به جای شیشه - یخ - کریستال که در اصل مت آمفتامین است در

ایران به فروش می رسد.





هروئین تزریقی

هروئین تزریقی به علت شروع اثر سریع تر و طول

مدت بیشتر توهم به شدت مورد توجه است

به طور کلی هروئین تزریقی به ۳ صورت موجود می باشد.

۱-پودر معمولی هروئین که پس از جوشاندن و حل کردن در ویتامین ث و آب لیمو تزریق می شود.

۲-پودر آماده برای تزریق که با اضافه کردن آب مقطر تزریق می شود.

۳-مایع آماده داخل سرنگ که مستقیماً پس از خرید قابل استفاده است.

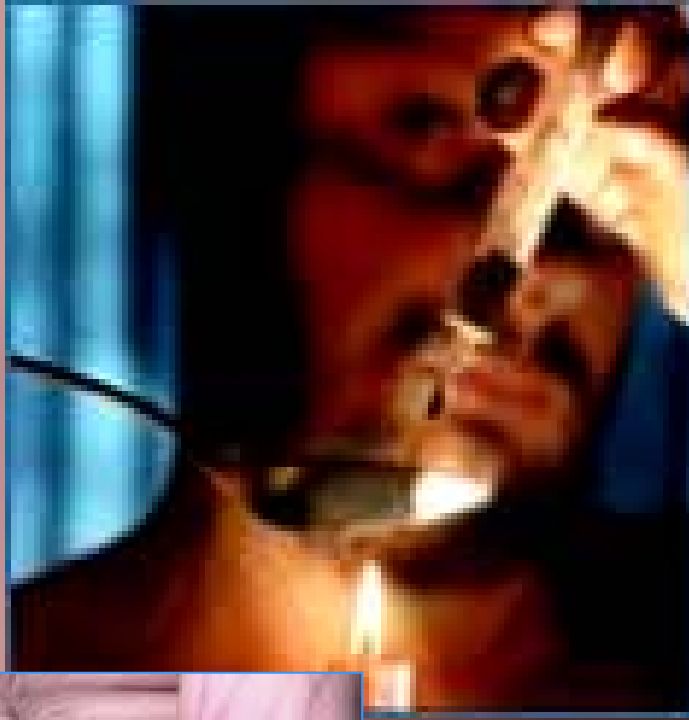
هروئین قابل تزریق

- ۱- بسته پلاستیکی توان نگهداری استریل بودن فرآورده را ندارد.
- ۲- میزان ناخالصی آن نامشخص است.
- ۳- PH فرآورده کنترل شده نیست.



تزریق

در این روش، هروئین را با آب
لیمو، جوهر لیمو، یا قرص
ویتامین C در قاشق حل کرده
و کمی حرارت می‌دهند. سپس
از طریق سرنگ به زیر جلد یا
داخل ورید تزریق می‌کنند.



اعتیاد تزریقی خطرناک ترین نوع اعتیاد



هروئین زرد

- ↔ این فراورده حالت اعتیاد آوری شدیدتری نسبت به هروئین خالص دارد .
- ↔ این فراورده مخلوطی از هروئین و تعداد زیادی از مواد دارویی و معدنی مخصوصاً خاک های حاوی املاح آهن است .
- ↔ اضافه شدن دارو های از دسته بنزودیازپین ها بویژه لورازپام و ... شکل عوارض ناشی از هروئین را تغییر می دهد و با ایجاد رویا های رنگی و مشابه افسانه به تازگی به شدت مورد توجه جوانان قرار گرفته است .
- ↔ عوارض و مسمومیت نسبت به آن فوق العاده زیاده تر و مرگ ناشی از آن نیز بسیار سریع تر از هروئین ایجاد می گردد .

fentanyl-laced Heroin

⇐ این مشتق جدید از هروئین که به صورت صناعی ساخته می شود
بین ۸۰ تا ۱۰۰ مرتبه قوی تر از مرفین بوده و در مقادیر کم (۱۲۵ میکرو گرم)
باعث وقفه مرکز تنفسی و مرگ مصرف کننده می گردد.



اثرات مصرف

⇨ هروئین به علت حلالیت بالا در چربی به راحتی از سد خونی مغزی عبور می کند و اثرات سوء آن بیشتر از مرفین می باشد.

⇨ عوارض جسمانی:

استفراغ و خارش در اولین مصرف ، کاهش ضربان قلب ، کاهش تنفس ، کاهش حرکات روده ، مهار رفلکس سرفه، احساس گرما ، تهوع ، میوز (مردمک ته سنجاقی) .

⇨ عوارض روانی:

گیجی و احساس سرخوشی که به دنبال آن افسردگی بروز می نماید.

هروئین اعتیاد شدید فیزیکی را در کمتر از ۲۱ روز در ۹۷ درصد اشخاصی که آن را مورد مصرف قرار داده بودند، به وجود آورد. هروئین ماده مخدری قوی است، که آخرین پله نردبان اعتیاد را در مصرف مواد مخدر به خود اختصاص داده است و شخص را به سفری می برد که کمتر کسی از آن به سلامت بازگشته است!

خطراتی که یک فرد هرئینی را تهدید می کند



↔ آلودگی به HIV و ایدز

↔ اندوکاردیت ، افزایش خطر سکتة قلبی و مغزی

↔ سیروز کبدی و هپاتیت (هپاتیت B)

↔ کلیه: نفروپاتی ، گلومرونفریت

↔ عفونت های ریوی

↔ عفونت بافت نرم : آبسه ، ندول ، زخم ، تتانی در محل تزریق ، مالاریا ،

سل ، سلولیت ، گانگرن و ... که با تزریق وریدی ایجاد می گردد.

↔ عصبی : ادم مغز ، میلیت عرضی (فلج حاد هر دو پا) ، انسفالوپاتی ،

پلی نوریت ، تروما

علل مرگ در معتادان به هرئین

← مرگ ناشی از هرئین بیشتر در اثر افزایش مصرف شکل ناخالص آن می باشد.

← کما ناشی از وقفه تنفسی



سرنگ هائی که ارمغانی جز مرگ ندارند

