



مصرف اقلام خوراکی، آرایشی و بهداشتی سالم یکی از بزرگترین دغدغه های جامعه امروز است. با توجه به اینکه بخش زیادی از این کالاها از کشور های دیگر وارد کشور ما می شود، کنترل و نظارت سازمانهای ذیربط از جمله سازمان غذا و دارو از محل تولید، حمل و نقل تا عرضه کالا بسیار حائز اهمیت می باشد. یکی از راه های اطمینان از اصالت و سلامت این گونه کالاها وجود برچسب های اصالت بر روی کالا می باشد.

لذا سازمان غذا و دارو برای کلیه محصولات سلامت محور اعم از خوراکی، آرایشی، بهداشتی، دارویی و تجهیزات پزشکی وجود برچسب اصالت و سلامت را الزامی نموده است.

بازرسان معاونت غذا و دارو کلیه محصولات سلامت محور را در سطح عرضه مورد بررسی قرار داده و در صورت مشاهده اقلام فاقد برچسب اصالت اقدام به جمع آوری کالا می نمایند.

انواع برچسب های ارائه شده بر روی محصولات تا کنون شامل:

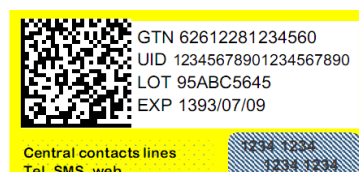
- برچسب اصالت



- برچسب شبنم



- برچسب ردیابی، رهگیری و کنترل اصالت



در حال حاضر کلیه محصولات سلامت محور بایستی دارای پرچسب اصالت یا پرچسب ردیابی، رهگیری و کنترل اصالت باشند و هیچگونه پرچسب دیگری مورد تایید نمی باشد.

مشخصات پرچسب های ردیابی، رهگیری و کنترل اصالت

پرچسب ردیابی، رهگیری و کنترل اصالت دارای بخش های زیر می باشد:

- شناسه تجاری فرآورده (GTIN)
- شناسه ردیابی، رهگیری (UID)
- شماره سری ساخت (Lot/Batch Number)
- تاریخ انقضا (Exp Date)
- شناسه اصالت

- شناسه تجاری فرآورده (GTIN):

شماره جهانی اقلام تجاری است که بر مبنای استانداردهای سازمان GS1 صادر شده است و دارای طول ثابت ۱۴ رقم می باشد.



- شناسه ردیابی و رهگیری (UID):

شناسه اختصاصی و منحصر به فرد و غیرتکراری برای هر واحد فرآورده است که دارای طول ثابت ۲۰ رقم می باشد و شرکت صاحب پروانه طبق استاندارد ذیل آن را تولید می کند.



- شناسه اصالت:

شناسه ۱۶ رقمی، منحصر به فرد و متناظر با UID که مختص هر واحد فرآورده است که با لایه ای پوشانده شده و پس از برداشتن این لایه توسط مصرف کننده آشکار خواهد شد.



برچسب ردیابی، رهگیری و کنترل اصالت کنترل اصالت:

برچسب اصالت دارای ویژگی هایی است که کلیه عرضه کنندگان و مصرف کنندگان اقلام سلامت محور را قادر می سازد اصالت کالا را مورد بررسی قرار داده و پس از حصول اطمینان از اصالت کالا اقدام به خریداری و مصرف کالای مورد نظر نمایند.

راه های بررسی و کنترل اصالت کالا در برچسب های جدید:

۱- استعلام از طریق آدرس <http://www.ttac.ir> بر روی برچسب های اصالت چندین کد مشاهده میشود. شما می توانید با وارد شدن به آدرس فوق و وارد کردن هرکدام از کد های مورد نظر در محل خاص خود اصالت کالای خریداری شده را استعلام نمائید.

۲- استعلام از طریق سامانه پیام کوتاه یا تلفن گویا بر روی برچسب های اصالت، شناسه اصالت درج گردیده است. این شناسه یک کد ۱۶ رقمی بوده و توسط لایه ای پوشانده شده است که پس از خراشیدن و برداشتن این لایه توسط مصرف کننده آشکار خواهد شد. این شناسه را می توان از طریق شماره پیامک ۲۰۰۰۸۸۲۲ و یا شماره تلفن گویا ۰۲۱۶۱۸۵، مورد بررسی و کنترل قرار داده و از اصالت کالای خریداری شده اطمینان حاصل نمود.

۳- استعلام بارکد مندرج بر روی برچسب بارکدهای مندرج بر روی برچسب را می توان از طریق تلفن همراه هوشمند بازخوانی کرد. جهت بازخوانی این بارکدها بایستی حتما سامانه TTAC بر روی گوشی تلفن همراه نصب گردد.

بدیهی است در صورت مشاهده هرگونه مغایرت در اطلاعات دریافتی با فراورده مورد بررسی و یا عدم تایید فراورده مورد نظر از طریق روشهای فوق، اصالت کالا مورد تایید نمی باشد. لذا در صورت مشاهده این گونه موارد، موضوع را به معاونت غذا و دارو اطلاع دهید.

طرح های برچسب اصالت و سلامت جعلی

از آغاز اجرای این طرح برچسب اصالت و سلامت، تغییراتی نموده است که اشکال آن در تصویر زیر قابل مشاهده است:

 <p>برچسب تقلبی و نامعتبر</p>	 <p>برچسب قدیمی</p>	 <p>برچسب جدید</p>
<p>این نوع برچسب که اخیراً در سطح بازار بویژه آرایشی و بهداشتی رایج شده است، و دارای بارکد QR و یا پیامک پاسخگو میباشد. هیچ مجوزی از این سازمان نداشته و ندارد و هیچ فرآورده رسمی مجاز به استفاده از آن نیست. لذا کلیه فرآورده های منقش به آن از نظر این سازمان قاچاق و غیر قابل توزیع و عرضه میباشند.</p>	<p>الصاق این نوع برچسب از سال ۸۹ شروع و از بهمن ۹۳ منسوخ شده است، لذا توزیع فرآورده های منقش به آن و تحویل به داروخانه ممنوع است. این برچسب قابلیت پیگیری متمرکز نداشته و فقط شرکت مجری مربوطه تا حدودی امکان پاسخگویی دارد. بعثت عدم اعتبار این برچسبها از شهریورماه سال جاری بهتر است فرآورده های منقش به آن در اولویت فروش و حذف از بازار قرار گیرند.</p>	<p>این نوع برچسب که درج آن از بهمن ۱۳۹۳ در نظام رهگیری و ردیابی فرآورده های سلامت شروع شده به بانک اطلاعاتی متمرکز سازمان غذا و دارو متصل و قابل پیگیری است. ترجیح و پیگیری این سازمان درج این نوع شناسه ها بر روی همه فرآورده های تولیدی و وارداتی بصورت پرینت در محل تولید است. این برچسب میبایست خوانا، با کیفیت، غیر قابل جدا شدن و در محل مناسب روی جعبه نصب شده باشد. هر گونه ایراد و خطای احتمالی در این برچسبها، شناسه های آن یا سامانه های مربوطه در صورت گزارش، پیگیری و مرتفع می شود.</p>

در این میان برخی افراد سودجو اقدام به چاپ و الصاق برچسب های تقلبی بر روی کالاهای فاقد مجوز بهداشتی نموده و اقلام فوق را در انبارها و سطح عرضه مواد غذایی، آرایشی و بهداشتی توزیع نموده اند که نمونه تصویر برچسب های جعلی در شکل فوق قابل مشاهده است.

در هنگام استعلام اصالت کالا با برچسب های جدید پیام های گوناگونی ممکن است دریافت شود. نوع پیام دریافتی نشان دهنده اصالت کالای مورد نظر می باشد.

انواع پیام های دریافتی:

- ۱- اصالت این فرآورده مورد تأیید است.
- ۲- اصالت این فرآورده قبلاً توسط همین سامانه/دستگاه کنترل شده است.
- ۳- اصالت این فرآورده قبلاً توسط سامانه/دستگاه دیگری کنترل شده است.
- ۴- این فرآورده تقلبی است.
- ۵- تاریخ مصرف این فرآورده گذشته است؛ لطفاً از مصرف آن خودداری فرمایید.
- ۶- لطفاً از مصرف فرآورده خودداری کرده و آن را به محلی که از آن خریده‌اید، بازگردانید.
- ۷- مصرف‌کننده گرامی به دلیل عدم بارگذاری کامل اطلاعات این فرآورده، امکان پاسخ‌گویی توسط سامانه ردیابی، رهگیری و کنترل اصالت فرآورده‌های سلامت وجود ندارد. لطفاً طی روزهای آینده مجدداً تلاش کنید.

چند نکته:

- جهت اطمینان از اصالت کالای خریداری شده حتماً به یکی از روشهای ذکر شده، اصالت آنرا استعلام نمایید.
- رنگ برچسب اصالت با پس زمینه سفید و حاشیه زرد رنگ بوده و هر برچسبی با شکلی دیگر، مورد تأیید نمیباشد.
- به ازای هر واحد فرآورده از هر سری ساخت یک شناسه ردیابی، رهگیری و کنترل اصالت بر روی فرآورده درج می گردد.
- لذا وجود هرگونه شناسه تکراری نشانه جعلی بودن برچسب مورد نظر می باشد.

**کنترل شناسه اصالت بر روی هرگونه کالای سلامت محور
خارجی فراموش نشود.**